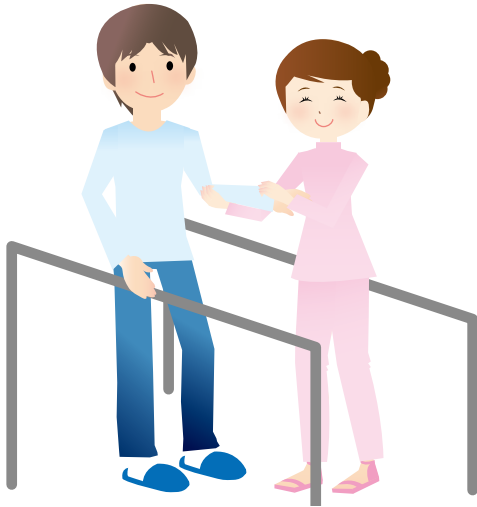




理学療法士

WELFARE OCCUPATIONS

手を取りあって
ともに考え
頑張ってくれる仲間



こんな仕事です

理学療法士は、身体に障害を持つ人や運動機能が低下していくお年寄りなどに、運動機能の回復・維持、機能低下の予防などを行うため、運動療法や物理療法などのリハビリテーションを行う専門職です。

こうすればなれます

指定の養成校を卒業し、国家試験に合格する必要があります。

※資格の取り方は、21ページに掲載。

これらの施設で活躍しています

お年寄りの施設や身体の不自由な人の施設など。

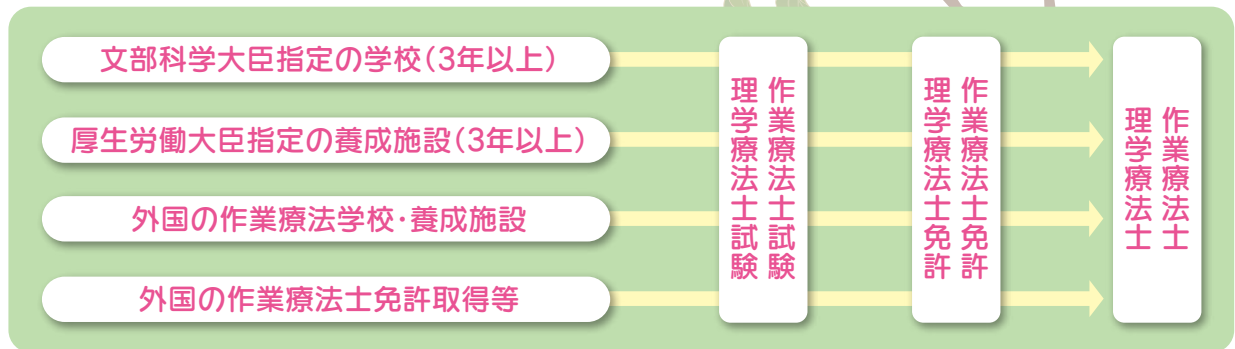


理学療法士・作業療法士の資格

理学療法士、作業療法士になるためには、指定された養成施設で3年以上修業し、国家試験に合格する必要があります。
資格を取るための学校は、佐賀県及び近県(福岡・長崎)に養成校(下記)がありますので、学校で知識や技術を身に付け、試験に合格し、取得することになります。



■資格取得のルート



県内・近県の養成学校 (修業年限)

**西九州大学リハビリテーション学部
リハビリテーション学科(4年)**
佐賀県神埼市神埼町尾崎4490-9 TEL 0952-52-4191

医療福祉専門学校緑生館(4年)
佐賀県鳥栖市西新町1428-566 TEL 0942-84-5100

武雄看護リハビリテーション学校理学療法学科(3年)
佐賀県武雄市武雄町大字富岡12623 TEL 0954-23-6700

**国際医療福祉大学
福岡保健医療学部(4年)**
福岡県大川市櫻津137-1 TEL 0944-89-2000

帝京大学福岡医療技術学部(4年)
福岡県大牟田市岬町6-22 TEL 0944-57-8333

九州栄養福祉大学リハビリテーション学部(4年)
福岡県北九州市小倉南区葛原高松1-5-1 TEL 093-561-2136

福岡リハビリテーション専門学校(4年)
福岡県福岡市博多区博多駅前3-29-17 TEL 092-475-1000

久留米リハビリテーション学院(4年)
福岡県八女郡広川町水原1541 TEL 0943-32-7700

福岡医療専門学校(4年)
福岡県福岡市早良区祖原3-1 TEL 092-833-6120

福岡医健専門学校(4年)
福岡県福岡市博多区石城町7-30 TEL 0120-717-261

北九州リハビリテーション学院(3年)
福岡県京都郡苅田町上片島1575 TEL 0930-23-3653

福岡国際医療福祉学院(3年)
福岡県福岡市早良区道浜3-6-40 TEL 092-832-1166

麻生リハビリテーション大学校(3年)
福岡県福岡市博多区東比恵3-2-1 TEL 092-436-9800

専門学校柳川リハビリテーション学院(3年)
福岡県柳川市上宮永町116-1 TEL 0944-72-1001

小倉リハビリテーション学院(3年)
福岡県北九州市小倉南区葛原東2-2-10 TEL 093-473-8005

福岡和白リハビリテーション学院(3年)
福岡県福岡市東区和白丘2-1-13 TEL 092-608-8600

福岡天神医療リハビリ専門学校(3年)
福岡県福岡市中央区渡辺通4-3-7 TEL 092-738-7823

長崎大学医学部保健学科(4年)
長崎県長崎市坂本1-7-1 TEL 095-819-7900

こころ医療福祉専門学校(4年)
長崎県長崎市上銭座町11-8 TEL 095-846-5561

長崎医療技術専門学校(3年)
長崎県長崎市愛宕1-36-59 TEL 095-827-8868

長崎リハビリテーション学院(3年)
長崎県大村市赤佐古町42 TEL 0957-53-7883

九州医療スポーツ専門学校(3年)
福岡県北九州市小倉北区片野3丁目5-16 TEL 093-932-5100